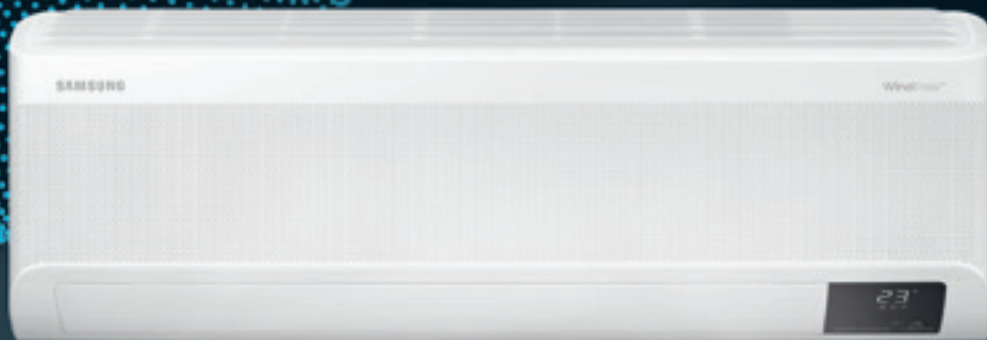


**SAMSUNG**  
Climate Solutions



**Objav svoju pohodu.**  
Vytvorte si dokonalé prostredie.

[samsung.com/windfree](https://samsung.com/windfree)

**WindFree™ Elite**

# WindFree™ Elite

Samsung WindFree™ vás pohodlne ochladí bez akéhokoľvek prievanu chladného vzduchu. Vďaka inteligentným ovládacím prvkom, ktoré sa prispôbia vašim osobným preferenciám, poskytuje komfort v podobe inteligentnej domácej klímy, pričom automaticky udržiava optimálne podmienky.



## Chladienie s technológiou WindFree™

Technológia WindFree™ zvyšuje váš komfort v interiéri tým, že využíva tisíce mikrootvorov na rovnomerné rozptyľovanie vzduchu bez nepríjemného pocitu chladného prievanu. V režime WindFree™ sa vzduch rozptyľuje jemne a potíchu, čím vytvára prostredie „s nehybným vzduchom“<sup>1</sup>, ktoré poskytuje celkovú pohodu vo dne i v noci.



## Inteligentná prevádzka

AI Auto Comfort<sup>2</sup> vám ukáže, ako má vyzeráť inteligentný nástroj v domácnosti. Na základe analýzy podmienok a vzorcov používania<sup>3</sup> v miestnosti následne automaticky upravuje teplotu. Teplotu môžete ovládať aj na diaľku pomocou aplikácie SmartThings<sup>2</sup>. Zapínanie a vypínanie, výber režimu chladienia, plánovanie prevádzky a sledovanie spotreby energie klimatizácie môžete ovládať jediným dotykom.



## Chladiivo R32

Klimatizácia Samsung WindFree™ Elite používa chladiivo R32. Chladiivo R32 má nižší potenciál globálneho otepľovania (GWP) ako tradičné chladiivo R410A, takže je šetrnejšie k životnému prostrediu<sup>4</sup>. Všetky produktové rady Single Split (RAC), Multi Split (FJM) a Commercial Split (CAC) od spoločnosti Samsung s výkonom do 14 kW využívajú chladiivo R32.

<sup>1</sup> Združenie ASHRAE (American Society of Heating, Refrigerating, and Air-Conditioning Engineers) definuje pojem „nehybný vzduch“ ako prúdenie vzduchu s rýchlosťou nižšou ako 0,15 m/s bez prítomnosti chladného prievanu.

<sup>2</sup> Vyžaduje sa pripojenie Wi-Fi a účet v aplikácii Samsung SmartThings. Vyžaduje sa systém iOS 10.0 alebo novší resp. Android 5.0 alebo novší.

<sup>3</sup> Ukladá údaje používateľa, jeho preferencie aj vzorce používania s cieľom navrhovať tie najužitočnejšie možnosti. <sup>4</sup> Klimatizačné zariadenia s chladiivom R32 majú potenciál globálneho otepľovania (GWP) 675, čo je výrazne menej ako GWP chladiiva R410A (2 088).



### Krok 1

Predný panel sa otvorí a režim rýchleho chladienia rýchlo ochladí celú miestnosť.



### Krok 2

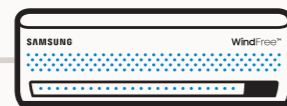
Nastavená teplota sa dosiahne v režime rýchleho chladienia a predný panel sa zatvorí.



### Krok 3

V režime WindFree™ sa vzduch šíri rovnomerne prostredníctvom tisícok mikrootvorov.

## Jedinečné riešenie Samsung



### Vnútna jednotka WindFree™

Tisíce mikrootvorov rovnomerne rozptyľujú vzduch



### Diaľkový ovládač SolarCell<sup>5</sup>



### Ovládanie cez Wi-Fi

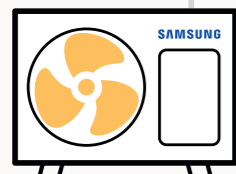
S hlasovým asistentom Bixby<sup>6</sup>

<sup>5</sup> Diaľkový ovládač SolarCell sa dodáva so zariadeniami WindFree™ Elite a WindFree™ Pure 1.0.

<sup>6</sup> Hlasové ovládanie Bixby 2.0 je podporované v angličtine (USA, Veľká Británia, India), čínštine, kórejštiny, francúzštine, nemčine, taliančine, španielčine a portugalčine.

### Kompaktná vonkajšia jednotka

Dostupné kapacity: 2,5 a 3,5 kW



### Filter Tri-Care

Filter Tri-Care<sup>1</sup> sa stará o čistotu vzduchu a udržiavanie výkonu tepelného výmenníka. Medzi jeho tromi vrstvami sa nachádza filter s vysokou hustotou, ktorý zachytáva veľké častice prachu z domácnosti, vlákna a zvieracie chlpy. Filter s povlakom Zeolitu pomáha zachytávať jemné častičky prachu a redukovať výskyt určitých druhov baktérií a alergénov vo vzduchu<sup>2</sup>.

<sup>1</sup> Testované na modeli AR09TXCAAWKNEU v porovnaní s predchádzajúcim modelom Samsung WindFree™ AR09NXCYAWKNEU. Test bol vykonaný v internom testovacom laboratóriu spoločnosti Samsung.  
<sup>2</sup> Overené spoločnosťou Intertek na testovacích vzorkách modelu Samsung AR9500T za podmienok neustáleho prúdenia vzduchu (podľa protokolu KS K 0693:2016 s využitím vírusu bakteriofága MS2 ATCC 15597-B1 a kmeňa Escherichia coli C3000 ATCC 15597) a antivírusového filtra Tri-Care (podľa testovacích kritérií definovaných spoločnosťou Samsung s využitím baktérií Staphylococcus aureus ATCC 6538 a Klebsiella pneumoniae ATCC 4352). Naše produkty neboli testované z hľadiska vplyvov na ochorenie COVID-19. Z tohto dôvodu neprezentujeme ani nevyjadrujeme žiadne výslovné ani implicitné garancie a záruky týkajúce sa ochorenia COVID-19.



### AI Auto Comfort

AI Auto Comfort<sup>1</sup> vám ukáže, ako má vyzeráť inteligentný nástroj do domácnosti. V snahe zaistiť vám jednoduchší a úspornejší život analyzuje podmienky a vzorce používania v miestnosti<sup>2</sup>. Na základe vašich preferencií a vonkajších teplôt automaticky upravuje teplotu v snahe vytvoriť v miestnosti optimálne klimatické podmienky, čím zaisťuje dokonalý komfort za každých okolností.

<sup>1</sup> AI = umelá inteligencia. Vyžaduje sa pripojenie Wi-Fi a účet v aplikácii Samsung SmartThings<sup>2</sup>. Ukladá údaje používateľa, jeho preferencie aj vzorce používania s cieľom navrhovať tie najužitočnejšie možnosti.



### Senzor detekcie pohybu

Senzor detekcie pohybu (MDS) účinne chladí domácnosť tým, že automaticky reguluje činnosť klimatizácie, keď nikto nie je nablízku. Ak sa počas 20 minút nezaznamená žiaden pohyb<sup>1</sup>, automaticky sa prepne do režimu WindFree™, aby sa šetrila energia, po 40 minútach zariadenie zvýši teplotu o 2 °C v režime WindFree™ a po 40 minútach prejde do pohotovostného režimu (mäkké vypnutie). Po obnovení aktivity sa vráti do normálneho režimu. MDS taktiež umožňuje prispôbenie smeru prúdenia vzduchu pomocou výberu požadovanej úrovne komfortu.

<sup>1</sup> Senzor detekcie pohybu (MDS) začne zaznamenávať absenciu pohybu minimálne po 5 minútach a maximálne do 60 minút.



# Technické údaje

## WindFree™ Elite



WindFree™  
Chladenie



Ovládanie  
cez Wi-Fi



AI  
Auto Comfort



Tri-Care  
filter



Senzor detekcie  
pohybu



Chladivo  
R32



NOVINKA

Vnútorná jednotka	AR09CXCAAWKNEU	AR12CXCAAWKNEU
Vonkajšia jednotka	AR09TXCAAWKXEU	AR12TXCAAWKXEU

Výkonové parametre				
Výkon	Chladenie (menovitý)	kW	2,5	3,5
	Chladenie (min. – max.)	kW	0,9 – 3,6	0,9 – 4,8
	Vykurovanie pri +7°C	kW	3,2	4,0
	Vykurovanie (min. – max.)	kW	0,8 – 7,1	0,8 – 7,3
	Vykurovanie pri -5 °C	kW	4,15	4,83
	Vykurovanie pri -10 °C	kW	3,98	4,62
	Vykurovanie pri -15 °C	kW	3,92	4,52

Prevádzkové parametre				
Energetická účinnosť pri chladení	SEER <sup>1</sup>	W/W	8,8/ <b>A+++</b>	8,5/ <b>A+++</b>
	Spotreba energie	kWh/rok	99	144
	Pdesignc	kW	2,5	3,5
	EER	W/W	4,63	3,95
Energetická účinnosť pri vykurovaní	SCOP <sup>1</sup>	W/W	5,1/ <b>A+++</b>	5,1/ <b>A+++</b>
	Spotreba energie	kWh/rok	631	659
	Pdesignh (priemer)	kW	2,3	2,4
	COP <sup>1</sup>	W/W	4,74	4,26

Odvlhčovanie		L/h	1,0	1,5
Maximálne prúdenie vzduchu (chladenie)	Vnútorná jednotka	m <sup>3</sup> /min	11,1	12,1
	Vonkajšia jednotka	m <sup>3</sup> /min	45,0	45,0
Akustický výkon	Vnútorná jednotka (chladenie)	dB(A)	56	58
	Vonkajšia jednotka (chladenie)	dB(A)	59	62
Akustický tlak	Vnútorná jednotka vysoký/tichý režim	dB(A)	39/16	40/16
	Vonkajšia jednotka vysoký	dB(A)	45	46
Prevádzkový rozsah	Chladenie	°C	-10 – 46	-10 – 46
	Vykurovanie	°C	-15 – 24	-15 – 24

Elektrické Parametre				
Napájanie		Ø, V, Hz	1Ø, 220 – 240 V, 50 Hz	1Ø, 220 – 240 V, 50 Hz
Typ kompresora	Vonkajšia jednotka	Typ	BLDC, rotačný	BLDC, rotačný
Spotreba energie	Chladenie	W	540	885
	Vykurovanie	W	675	940
Prevádzkový prúd	Chladenie	A	2,9	4,1
	Vykurovanie	A	3,4	4,4

Rozmery a hmotnosť				
Rozmery (Š × V × H)	Vnútorná jednotka	mm	889 x 299 x 215	889 x 299 x 215
	Vonkajšia jednotka	mm	790 x 548 x 285	790 x 548 x 285
Hmotnosť	Vnútorná jednotka	kg	10,6	10,6
	Vonkajšia jednotka	kg	32,5	32,5

Chladivo				
Chladivo	Typ		R32 (obsahuje skleníkové plyny na báze fluóru. GWP = 675)	
Prepojenie potrubie	Predplnené (pre 5 m)	kg	0,97	0,97
	Predplnené (Ekvivalent CO <sub>2</sub> )	tCO <sub>2</sub> e	0,65	0,65
	Doplnenie	g/m	15	15
Prepojenie potrubie	Kvapalina	Ø, mm (palce)	6,35 (1/4)	6,35 (1/4)
	Plynové potrubie	Ø, mm (palce)	9,52 (3/8)	9,52 (3/8)
Dĺžka potrubia	Min./max. (z vonk. na vnút. jedn.)	m	3/15	3/15
Prevýšenie potrubia	Max.	m	8	8
Prepojenie potrubie	Odvod kondenzátu	Ø, mm	Ø16,3, 550 mm	Ø16,3, 550 mm

Vnútorná jednotka	AR09CXCAAWKNEU	AR12CXCAAWKNEU
Vonkajšia jednotka	AR09TXCAAWKXEU	AR12TXCAAWKXEU

Funkcie				
Prúdenie vzduchu	Chladenie s technológiou WindFree™		●	●
	Ovládanie smeru prúdenia vzduchu (nahor/nadol)	Automatické		Automatické
	Ovládanie smeru prúdenia vzduchu (doľava/doprava)	Automatické		Automatické
	Automatické otáčky ventilátora		●	●
	Čistenie vzduchu	Filter Tri-Care		●
	Easy Filter Plus		●	●
	Automatické čistenie (samočistenie)		●	●
Prevádzkový režim	AI Auto Comfort s Wi-Fi a MDS (priame/nepriame)		●	●
	AI Auto Comfort s Wi-Fi		●	●
	Automatický režim (bez Wi-Fi)	–		–
	Rýchle chladenie		●	●
	Dobrý spánok		●	●
	Eco		●	●
	Odvlhčovanie		●	●
	Ventilátor		●	●
	Tichý		●	●
	Ďalšie funkcie	Samsung SmartThings		●
MDS (senzor detekcie pohybu)			●	●
Zobrazenie vnútornej teploty			●	●
Displej zap./vyp.		88 displej		●
Zvukový signál zap./vyp.			●	●
Automatická zmena režimu			●	●
Automatické reštartovanie		●	●	

### Príslušenstvo



Infračervený diaľkový ovládač SolarCell (dodávaný) <sup>2</sup>	Káblový ovládač <sup>3</sup>	Jednoduchý káblový ovládač <sup>3</sup>	Dotykový káblový ovládač <sup>3</sup>
	MWR-WG00JN/MWR-WG00KN	MWR-SH00N	MWR-SH11N

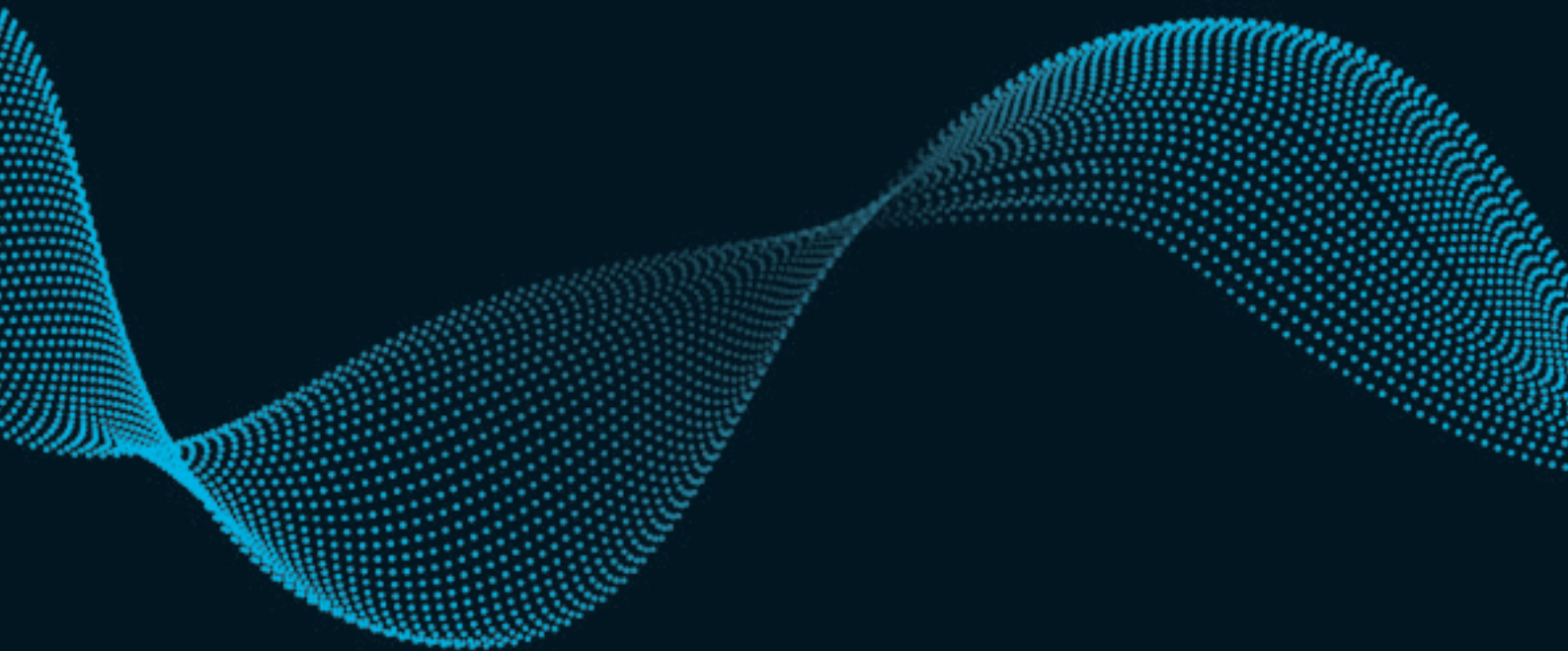
<sup>1</sup> Uvedené energetické štítky sú v súlade so smernicou EÚ č. 626/2011 (LOT10) o klasifikácii štítkov 2019, na stupnici od D do A+++.

<sup>2</sup> Diaľkový ovládač SolarCell sa dodáva so zariadeniami WindFree™ Elite a WindFree™ Pure 1.0.

<sup>3</sup> Na pripojenie ku káblovým diaľkovým ovládačom je potrebné rozhranie MIM-A00N.

# SAMSUNG

## Climate Solutions



Ďalšie informácie o klimatizačných riešeniach Samsung nájdete na:  
[www.samsung.com/climate](http://www.samsung.com/climate)

Copyright © 2023 Samsung Electronics Air Conditioner Europe B.V. Všetky práva vyhradené. Samsung je registrovaná ochranná známka spoločnosti Samsung Electronics Co., Ltd. Špecifikácie a dizajn sa môžu zmeniť bez predchádzajúceho upozornenia a môžu obsahovať predbežné informácie. Hmotnosti a rozmery v iných ako metrických jednotkách sú približné. Všetky údaje sa v čase vytvorenia považovali za správne. Spoločnosť Samsung nepreberá zodpovednosť za chyby a opomenutia. Niektoré obrázky môžu byť digitálne pozmenené. Všetky značky, produkty, názvy služieb a logá sú ochranné známky a/alebo registrované ochranné známky ich príslušných vlastníkov a týmto sa uznávajú a prijímajú.



Spoločnosť Samsung Electronics Co., Ltd. je zapojená do programu Eurovent Certification Programme (ECP) pre klimatizácie (AC), jednotky s premenlivým prútokom chladiaceho média (VRF) a jednotky tepelných čerpadiel s kvapalinovým chladením (LCP-HP). Ak chcete skontrolovať platnosť certifikácie, navštívte stránku: [www.eurovent-certification.com](http://www.eurovent-certification.com)

**Samsung Electronics Air Conditioner Europe B.V.**  
Evert van de Beekstraat 310, 1118 CX Schiphol  
P.O. Box 75810, 1118 ZZ Schiphol  
+31 (0)8 81 41 61 00  
Holandsko